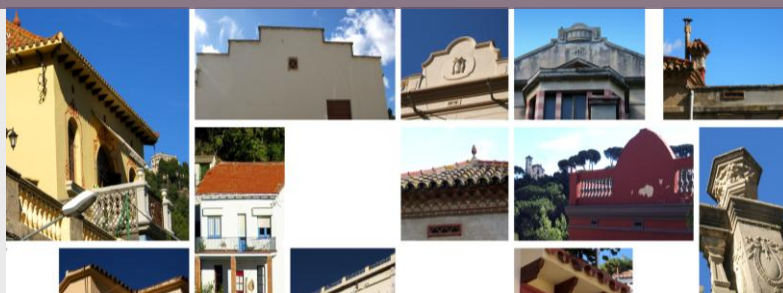


Al peu de la muntanya



Proyecto: Al peu de la muntanya. Història i desenvolupament urbà del barri Peu del Funicular.

Encargo: Privado

Coordina: Maricarmen Tapia

Realización: Mayo 2012 – Mayo 2013

Descripción:

Estudio de los inicios y desarrollo del barrio Peu de Funicular, ubicado en la ciudad de Barcelona al pie de la Sierra de Collserola. Este barrio casi no había sido considerado hasta ahora en estudios históricos y cuenta con pocas referencias cartográficas. El período de estudio se centró en los orígenes e inicios de su urbanización, entre 1900 y 1955.

Se trabajó en tres ejes que permitieran reconstruir su historia en forma integral: desarrollo urbano, con la investigación de los primeros proyectos en el área y su posterior evolución; características de su población en los primeros años, procedencia, edades y ocupaciones. Finalmente, la vida cotidiana, donde se explican las principales referencias sociales: actividades, asociaciones y agrupaciones, fiestas y juegos.

Las entrevistas fueron una de las herramientas de trabajo, dada la presencia de algunos de los primeros vecinos, entonces niños, que han vivido hasta ahora en el barrio y fueron testigos y protagonistas de su historia.

Este estudio permite dar a conocer un crecimiento urbano singular, surgido en los años 20 a partir de dos proyectos de urbanización y otras parcelaciones privadas. Muestra un singular desarrollo, de crecimiento muy rápido, principalmente por autoconstrucción, con una población que supo crear interesantes mecanismos de interrelación y socialización.

El estudio inicial está siendo editado para su próxima publicación.

